



PLEC DE CLÀUSULES TÈCNIQUES PARTICULARS APLICABLES A UN CONTRACTE D'OBRES PER UN PROJECTE DE REFORMA DE LA PLANTA BAIXA DE L'EDIFICI DE LA FASSINA PER ADAPTAR-LO COM A SALA D'EXPOSICIÓ PERMANENT DEL MUSEU DE GUISSONA.

1. MEMÒRIA CONSTRUCTIVA:

Descripció general de la intervenció constructiva.

Els treballs constructius del a present memòria s'han de portar a terme en el la planta baixa de l'edifici de la fassina, situat al carrer del Tint número 2 de Guissona. Concretament el treball planteja treballs d'obra civil per adequar l'espai a una nova museografia, treballs de pintura, treballs de fontaneria i treball d'electricista.

1. Obra civil.

Els treballs pretenent redistribuir l'espai actual de la planta baixa de la fassina sense afectar cap element estructural. Actualment aquest espai es distribueix en cinc àmbits: sala de recerca; sala d'administració; sala d'exposició permanent, espai d'audiovisual i zona de serveis. Aquest projecte actua parcialment en la sala d'administració, i totalment en la sala d'exposició permanent un espai de 15 metres per 8,40 metres, en l'espai audiovisual de planta quadrada i 4,5 metres per 8,40 metres i l'espai de serveis 3 m per 8,40 metres.

L'obra civil d'aquest espai contempla crear uns envans que formaran uns passadissos expositius, també contempla arranjar les parets existents , crear un sostre tècnic per recrear un espai museogràfic definit com una *domus*, també es planteja millorar el paviment existent amb una imprimació de morter. Les actuacions plantejades es concreten de la següent manera:

Direcció i serveis tècnics.

c/ Tint 2. 25210 Guissona

patronat@guissona.cat . telf. 973 55 14 14



1.1	Realització de paret de tancament de 15 cm. enguixada pels dos costats en escala amb incorporació de porta tallafocs RF-60 de 80x210
1.2	Subministrament i col·locació de "sanitari tipus Mod. Garda de Roca" i d'aixeta per buidar i omplir galledes i feines consistents en fer regates i passar tuberies d'aigua.
1.3	Realització de parets de gero de 15 cm. Revocada pels dos costats segons plànol
1.4	Realització Forjat amb angles metàl·lics, encadellats, formigó. Inclòs enguixat per la part inferior
1.5	Projectat de morter Perlita RF-160, en forjat, jàsseres i tubs de pvc. Inclòs col·locació de malla en elements metàl·lics i pvc.
1.6	Realització de una paret de 2,23x1x0,15 en la zona de la rampa d'accés, a mode de barana, preparada per a posar-hi microciment coronada per la part superior i lateral amb pedra tipus Vinaixa o sant Vicenç
1.7	Realització de una paret de 15 cm de gruix i de 4,78x 3,5 en la zona oficina, amb incorporació de porta de vidre esmerilat i gravat a l'àcid de 80x210 cm. I de finestra amb vidre esmerilat i gravat a l'àcid de 3,5x2 m i els respectius marcs
1.8	Formació de cubetò segons plànol adjunt amb subministre i col·locació de vidre (trepitjable) de 3 cm de gruix en 9 peces, inclòs perfils metàl·lics i sistema de ventilació compost per entrada i sortida d'aire forçada.
1.9	Revestiment de Microciment Terra Museu, amb incorporació de malla
1.10	Arranjament Tuberies WC pis superior,(previ projectat de perlita)
1.11	Arranjament Sostre (irregularitats) mitjançant reompliment de forats i enguixat posterior.
1.12	Arranjament d'arcades existents amb neteja i enbelliment
1.13	Ajudes en subministrament i formació d'ajudes de electricitat,fontaneria i resta de industrials, consistents en fer regates per a canalitzacions elèctriques, tuberies d'aigua i d'altres similars.
1.14	Subministrament , Col·locació i adaptació al forat existent de porta de sortida antipànic , de mateixes característiques que la porta adjacent ja existent.
1.15	Feines en Col·locació de dues portes de vidre provinents de l'antic museu, ajustant mesures dels actuals marcs a les requerides

2. Pintura

Es contempla pintar a un color fosc les parets i sostres de la sala. Les actuacions plantejades es concreten de la següent manera:

Direcció i serveis tècnics.

c/ Tint 2. 25210 Guissona

patronat@guissona.cat . telf. 973 55 14 14



2.1	Pintura plàstica 3 capes parets
2.2	Pintura plàstica 3 capes sostre

3. Electricitat

Es contempla instal·lar una nova xarxa de distribució elèctrica seguint les normes de seguretat vigents i que permetin els següents usos: subministrar llums als elements de mobiliària que s'han d'instal·lar, subministrat llum d'ambient, subministrat llum focal per determinats objectes i subministrat llum pel sistema d'il·luminació de seguretat. Les actuacions plantejades es concreten de la següent manera:

3.1	Subministrament i col·locació de conjunt de protecció i mesura. Quadre de control i protecció (inclou: ICP, interruptors, diferencials, interruptors magnetotèrmics monofàsics i trifàsics), caixa seccionadora i posta a terra. I connexió a quadre elèctric principal de la Fassina.
3.2	Subministrament i col·locació de conjunt de cablejat i tub corrugat i canal autoportant (tipus UNEX "Ref: 66300 - Bandeja perforada Unex 60x300 en U23X" suspès del sostre amb la tapa en posició superior) per a tota d'instal·lació, col·locació de preses de corrent. Endolls, interruptors (mod Simon 82 o similars) enllumenat d'emergència, preinstal·lació de so i vídeo en els punts requerits segons plànols.
3.3	Subministrament i col·locació de Llums de seguretat
3.4	Llum addicional en zona escala (Fluorescent doble de 36 w en pantalla estanca) i la seva encesa des de la nova porta d'accés (serie simon 82 o similar)
3.5	Subministrament i col·locació d'estructura de Truss per penjar components d'il·luminació i audiovisual.
3.6	Subministrament i col·locació d'estructura de Truss connector 90 graus
3.7	Subministrament i col·locació de rail per il·luminació del tipus (Apolo Rail de ECOLED)
3.8	Subministrament i col·locació de projectors per a rail en base led de 15w (de característiques similars a Apolo single o double de EcoLed)

4. Fontaneria

Direcció i serveis tècnics.

c/ Tint 2. 25210 Guissona

patronat@guissona.cat . telf. 973 55 14 14



També es planteja una partida d'ajudes de fontaneria, necessària per poder per poder realitzar els treballs de l'obra civil, i acabar la instal·lació dels servei de W.C.. Les actuacions plantejades es concreten de la següent manera:

4.1	Connectar aigua a zona neteja, acabar equipament zona W.C.
4.2	Modificació puntual de trasllat radiadors

5. Fusteria

També es planteja una partida d'ajudes de fusteria, necessària per poder per poder realitzar els treballs de l'obra civil, i arranjar les portes de sortida cap el parc arqueològic. Les actuacions plantejades es concreten de la següent manera:

5.1	Arranjament porta sortida a parc Arqueològic
5.2	Panelat de fusta en portes, inclòs marc

Direcció i serveis tècnics.

c/ Tint 2. 25210 Guissona

patronat@guissona.cat . telf. 973 55 14 14

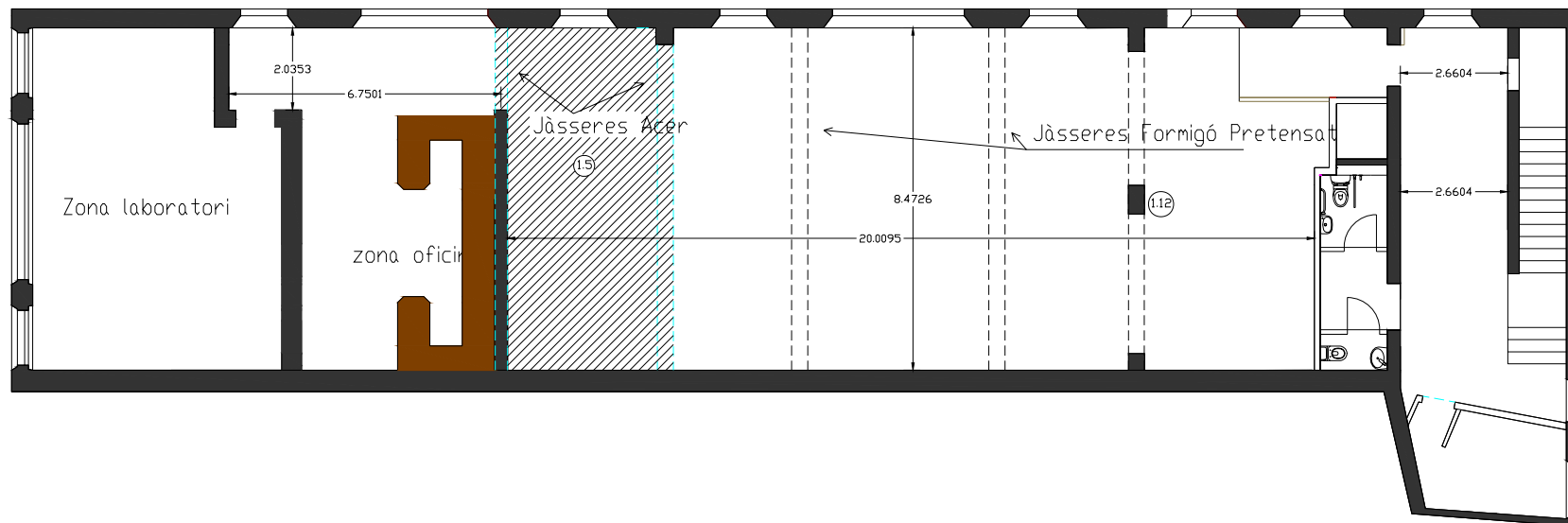


2. PLANOS

Direcció i serveis tècnics.

c/ Tint 2. 25210 Guissona

patronat@guissona.cat . telf. 973 55 14 14



Partida 15 de Projectat de
Perlita RF-160

ESTUDI DE DISSENY JORDI RIBES

Passatge de les Forques, 12 Cervera (25.200) tel: 973534011-61512377 Projecte: Disseny Museu Guissona (Fassina)

Data: 12-12-2009 Ref: fassina091212

Planol: Local previa actuació
Escala: 1/1

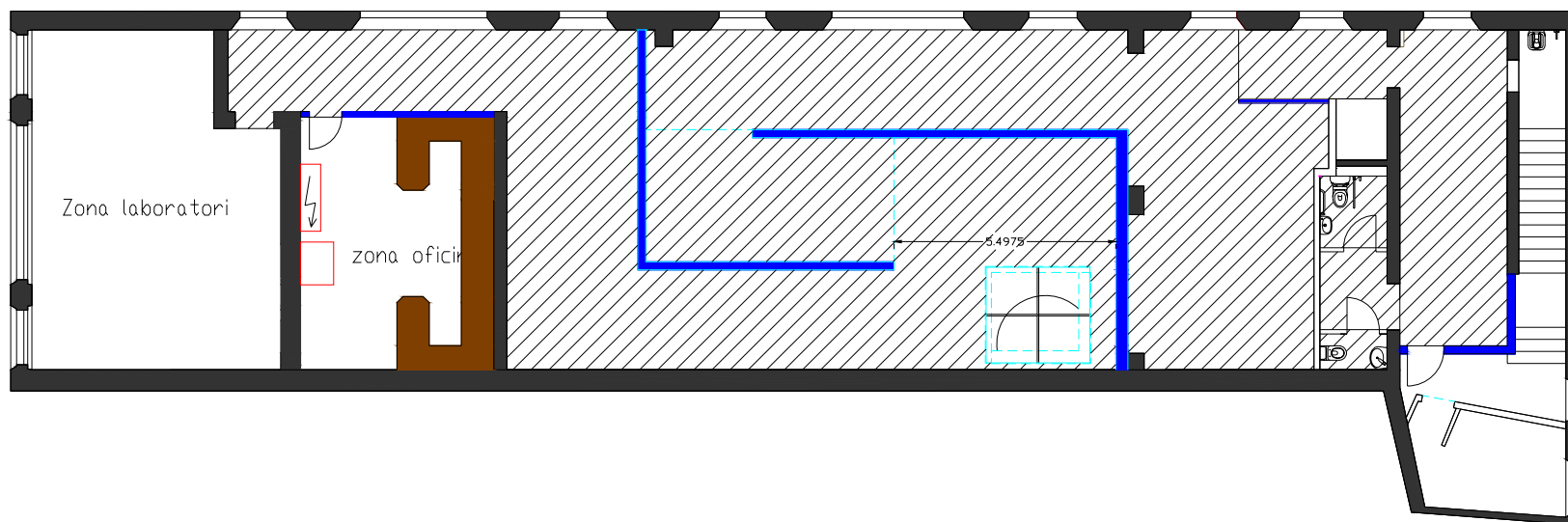


Planol

Direcció i serveis tècnics.

c/ Tint 2. 25210 Guissona

patronat@guissona.cat . telf. 973 55 14 14



 Microciment[®]

ESTUDI DE DISSENY JORDI ROS Posada de les Forques, 12 Cervera (25.200) tel: 973534011-61512320 Projecte: Disseny Museu Guissona (Fassina)

Data: 12-12-2009 Ref: fassina091212

Planol: Acotació microciment
Escala: 1/1

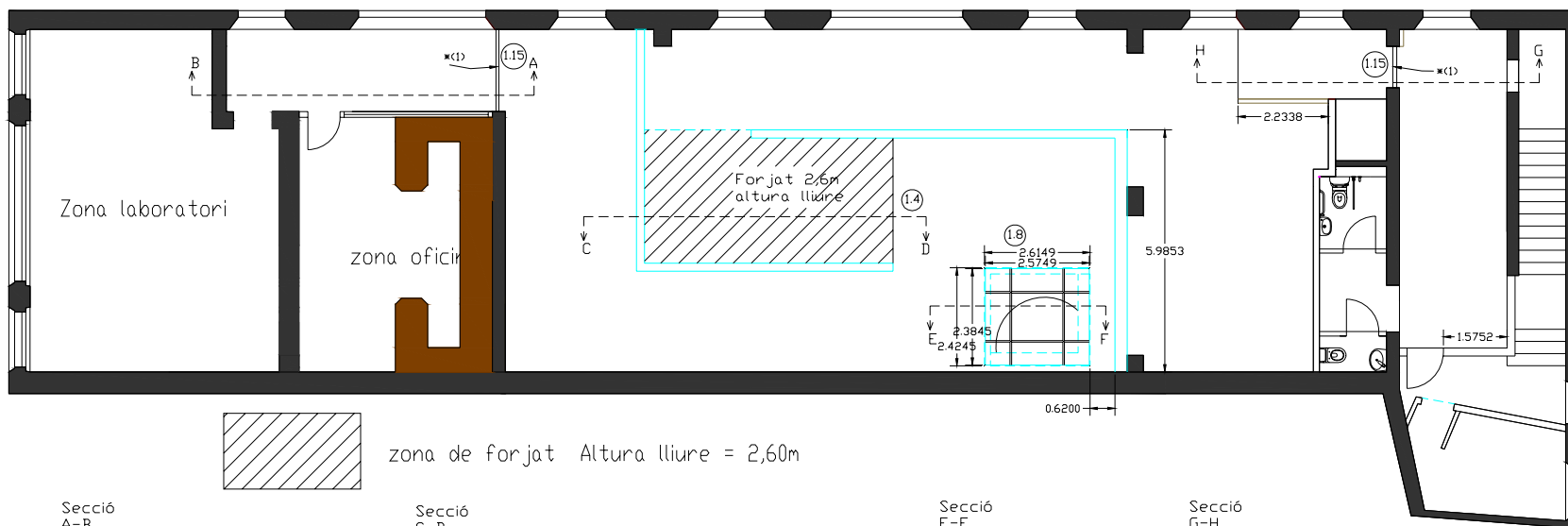
4

Planol

Direcció i serveis tècnics.

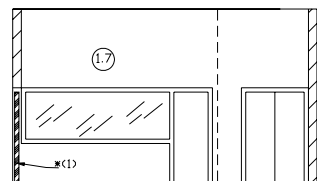
c/ Tint 2. 25210 Guissona

patronat@guissona.cat . telf. 973 55 14 14

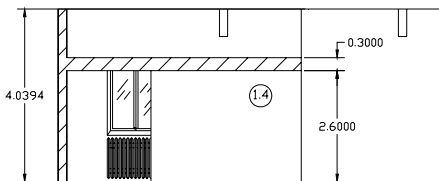


zona de forjat Altura lliure = 2,60m

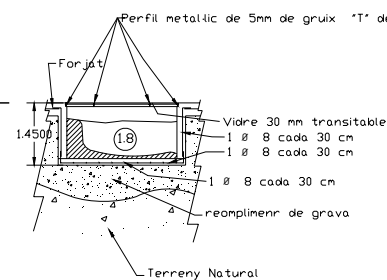
Secció A-B



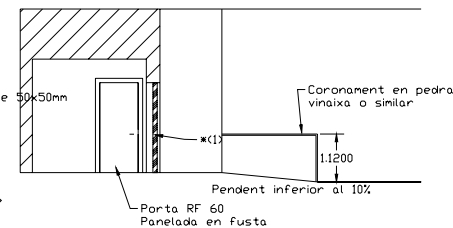
Secció C-D



Secció E-F



Secció G-H



*(1) Portes de vidre vateres aprofitades del museu antic mesures a especificar.

ESTUDI DE DISSENY JORDI ROS, Polígon de les Forques, 12 Cervera (25.200) tel: 973534011-615125207 projecte: Disseny Museu Guissona (Fassina)

Data: 12-12-2009 Ref: fassina091212

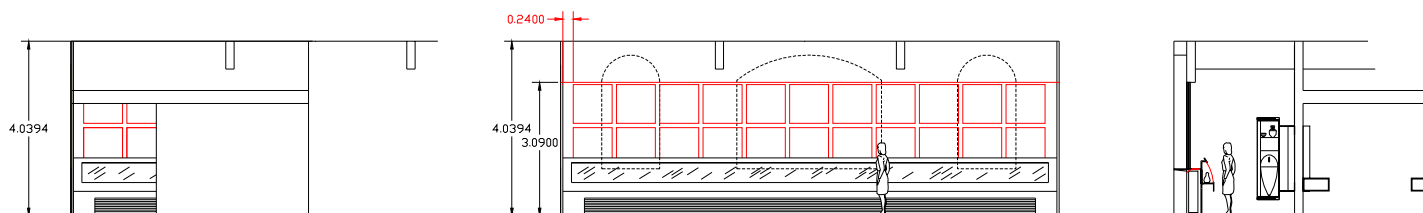
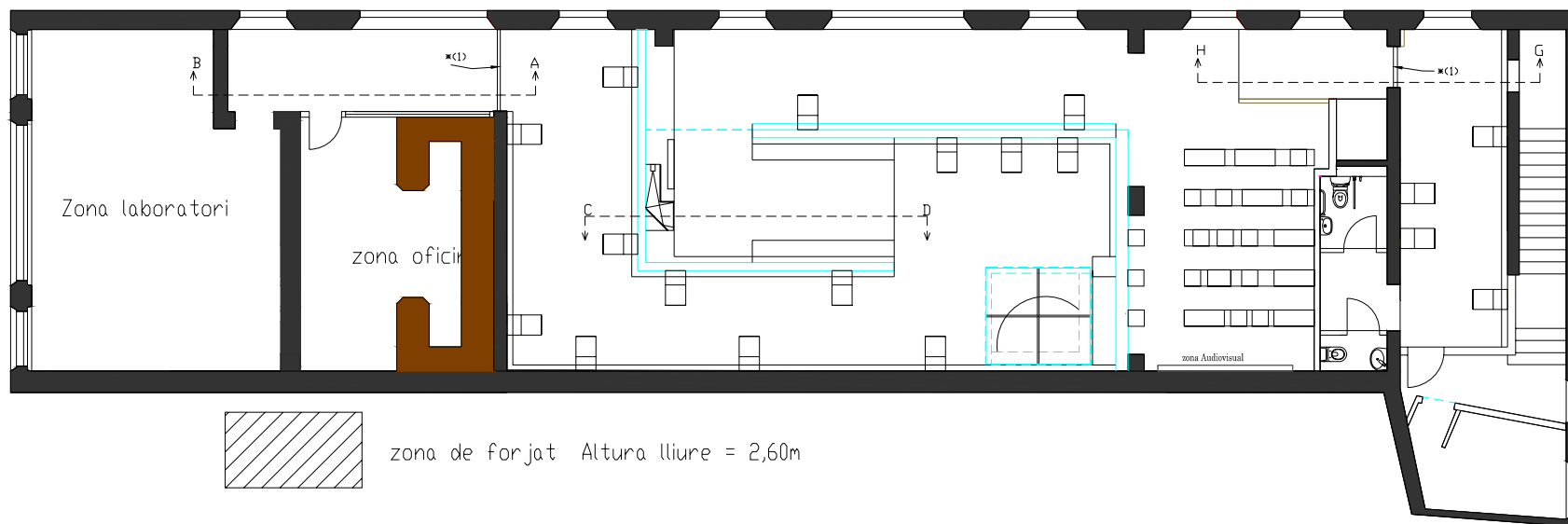
Planol: Detalls paletaeria Escala: 1/1

5
Planol

Direcció i serveis tècnics.

c/ Tint 2. 25210 Guissona

patronat@guissona.cat . telf. 973 55 14 14



*(<1>) Portes de vidre varents aprofitades del museu antic
mesures a especificar.

ESTUDI DE DISSENY JORDI RAS Passatge de les Forques, 12 Cervera (25.200) tel: 973534011-61512320 Projecte: Disseny Museu Guissona (Fassina)

Data: 12-12-2009 Ref: fassina091212

Planol: Planta amb mobiliar
Escala: 1/100

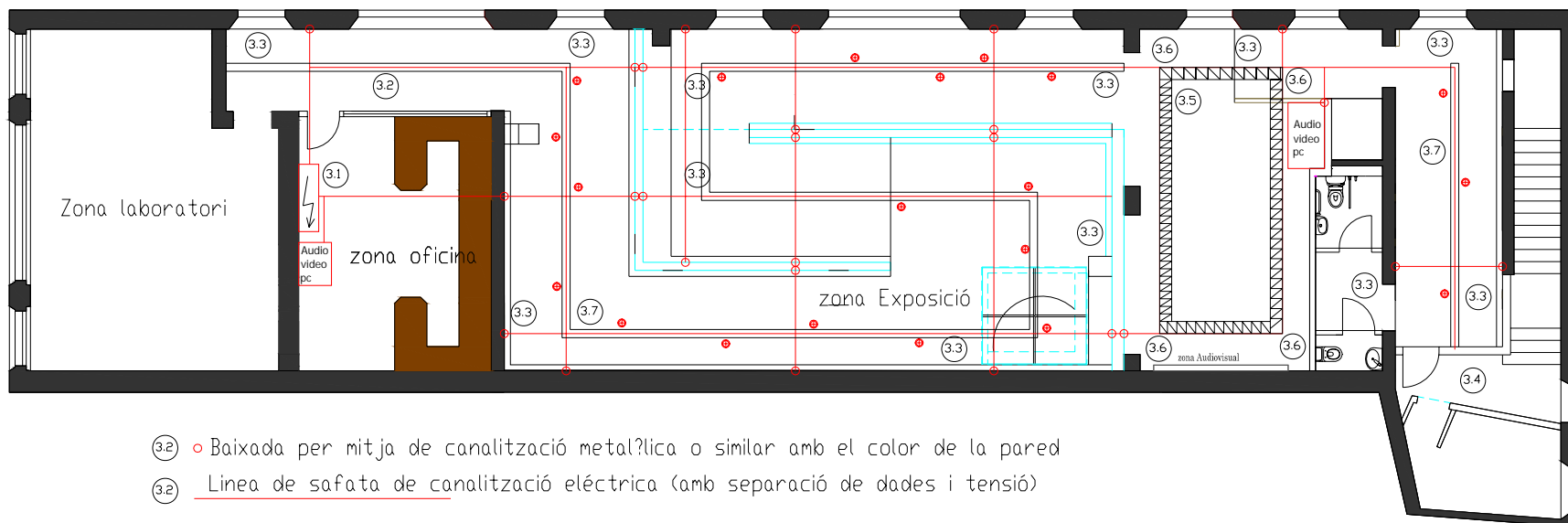


Planol

Direcció i serveis tècnics.

c/ Tint 2. 25210 Guissona

patronat@guissona.cat . telf. 973 55 14 14



- ③.2 ○ Baixada per mitja de canalització metal·lica o similar amb el color de la pared
- ③.2 Linea de safata de canalització elèctrica (amb separació de dades i tensió)
- ③.7 Col·locació de rail tipus APOLLO RAIL de ECOLED
- ③.8 ● Projectors per rail tipus ECOLED Apolo Single o double

ESTUDI DE DISSENY JORDI ROS Pasadís de les Forques, 12 Cervera (25.200) tel: 973534011-61512320 Projecte: Disseny Museu Guissona (Fassina)

Data: 12-12-2009 Ref: fassina091212

Planol: Distribució elèctrica
Escala: 1/100

7
Planol

Direcció i serveis tècnics.

c/ Tint 2. 25210 Guissona

patronat@guissona.cat . telf. 973 55 14 14



Linea Ventilació Fosa
Il·luminació Back Lite1
Il·luminació Back Lite2
Il·luminació Back Lite3
Il·luminació Back Lite4
Il·luminació Back Lite5
Il·luminació Back Lite6
Il·luminació Back Lite7
Previsió Deshumidificació
Previsió Climatització
Il·luminació Domus
Il·luminació Projector domus
Il·luminació Rail 1
Il·luminació Rail 2
Il·luminació Rail 3
Il·luminació Vitrines 1
Il·luminació Vitrines 2
Il·luminació Vitrines 3
Il·luminació Moble Aigua
Il·luminació Sala Audiovisual
Il·luminació Emergència
Linea PC
Linea Endolls

ESTUDI DE DISSENY JORDI PONS Passadís de les Forques, 12 Cervera (25200) tel: 973534011-61512320 Projecte: Disseny Museu Guissona (Fassina)

Data: 12-12-2009 Ref: fassina091212

Planol: Esquema elèctric
Escala: 1/1

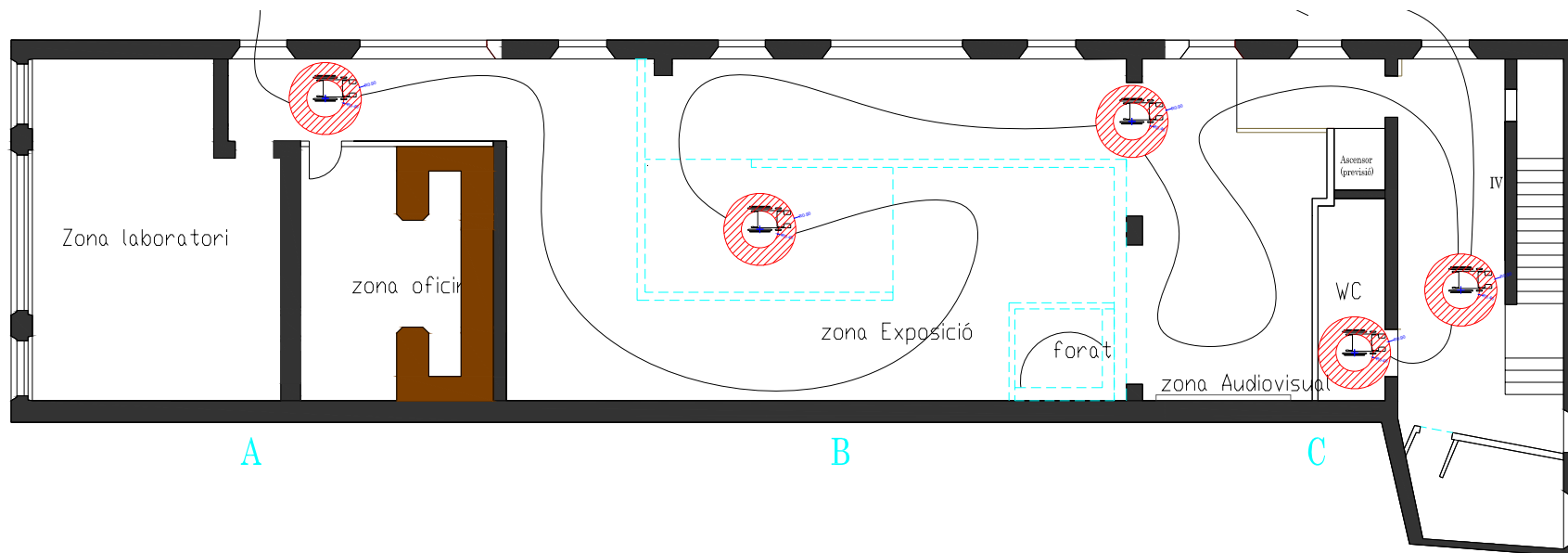


Planol

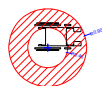
Direcció i serveis tècnics.

c/ Tint 2. 25210 Guissona

patronat@guissona.cat . telf. 973 55 14 14



← Recorregut amb o sense minúscia



Radi de gir de 90cm. (Ø 180)

ESTUDI DE DISSENY JORDI ROS

Passadís de les Forques, 12 Cervera (25.200) tel: 973534011-61512320 Projecte: Disseny Museu Guissona (Fassina)

Data: 13-10-2009 Ref: fassina081230

Planol: Circulació discapacitats
Escala: 1:100

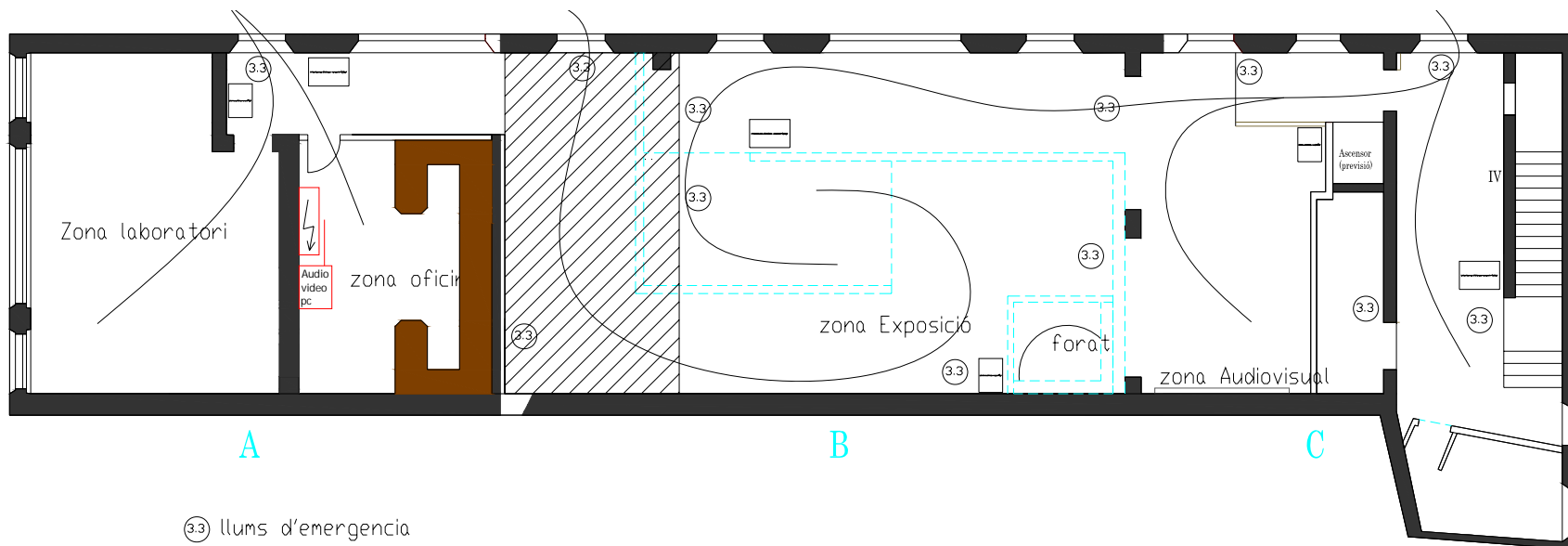


Planol

Direcció i serveis tècnics.

c/ Tint 2. 25210 Guissona

patronat@guissona.cat . telf. 973 55 14 14



⊙ llums d'emergència



zona de forjat metàl·lic protegit amb projectat RF-160

▬ Sortides d'emergència amb Antipanic

▬ Extintors

← Sentit de circulació en cas d'incendi

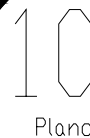
⊠ Pulsador d'alarma antiincendi

ESTUDI DE DISSENY JORDI RÉS

Passió de les Forques, 12 Cervera (25.200) tel: 973534011-61512320 Projecte: Disseny Museu Guissona (Fassina)

Data: 13-10-2009 Ref: fassina081230

Planol: Messures Anti incendis
Escala: 1:10



Planol

Direcció i serveis tècnics.

c/ Tint 2. 25210 Guissona

patronat@guissona.cat . telf. 973 55 14 14



PRESSUPOST OBRA ACONDICIONAMENT ESPAI D'EXPOSICIÓ PERMANENT MUSEU DE GUISSONA. EDUARD CAMPS					
CODI	CONCEPTE	QUANTITAT	UNITATS	PREU/UT	PREU €
	CAPITOL 0 RUNES I ENDERROCS				
0.1	Lloguer de contenidor de 5m3 per a retirada de runes i restes diverses en general i el seu posterior trasllat a deixalleria	1	ut.	187,00	187,00
	Total Partida Runes i Enderrocs				187,00 €
	CAPITOL 1 OBRA CIVIL				
1.1	Realització de paret de tancament de 15 cm. enguixada pels dos costats en escala amb incorporació de porta tallafocs RF-60 de 80x210	16	m2	48,00	768,00
1.2	Subministrament i col·locació de "sanitari tipus Mod. Garda de Roca" i d'aixeta per buidar i omplir galledes i feines consistents en fer regates i passar tuberíes d'aigua.	1	ut.	450,00	450,00
1.3	Realització de parets de gero de 15 cm. Revocada pels dos costats segons plànol	110	m2	48,00	5.280,00
1.4	Realització Forjat amb angles metàl·lics, encadellats, formigó. Inclòs enguixat per la part inferior	11,3	m2	51,00	576,30
1.5	Projectat de morter Perlita RF-160, en forjat, jàsseres i tubs de pvc. Inclòs col·locació de malla en elements metàl·lics i pvc.	1	ut.	3.800,00	3.800,00
1.6	Realització de una paret de 2,23x1x0,15 en la zona de la rampa d'accés, a mode de barana, preparada per a posar-hi microciment coronada per la part superior i lateral amb pedra tipus Vinaixa o sant Vicenç	2,23	m2	56,00	124,88
1.7	Realització de una paret de 15 cm de gruix i de 4,78x 3,5 en la zona oficina, amb incorporació de porta de vidre esmerilat i gravat a l'àcid de 80x210 cm. I de finestra amb vidre esmerilat i gravat a l'àcid de 3,5x2 m i els respectius marcs	1	ut.	2.000,00	2.000,00

Direcció i serveis tècnics.

c/ Tint 2. 25210 Guissona

patronat@guissona.cat . telf. 973 55 14 14



1.8	Formació de Cubetò segons plànol adjunt amb subministre i col·locació de vidre (trepitjable) de 3 cm de gruix en 9 peces, inclòs perfils metàl·lics i sistema de ventilació compost per entrada i sortida d'aire forçada.	1	tu	3.000,00	3.000,00
1.9	Revestiment de Microciment Terra Museu, amb incorporació de malla	250	m2	60,00	15.000,00
1.10	Arranjament Tuberries WC pis superior,(previ projectat de perlita)	1	ut.	350,00	350,00
1.11	Arranjament Sostre (irregularitats) mitjançant reompli-me'n de forats i enguixat posterior.	1	ut.	1.750,00	1.750,00
1.12	Arranjament d'arcades existents amb neteja i enbelliment	1	ut.	1.200,00	1.200,00
1.13	Ajudes en subministrament i formació d'ajudes de electricitat,fontaneria i resta de industrials, consistents en fer regates per a canalitzacions elèctriques, tuberries d'aigua i d'altres similars.	1	ut.	1.387,20	1.387,20
1.14	Subministrament , Col·locació i adaptació al forat existent de porta de sortida antipànic , de mateixes característiques que la porta adjacent ja existent.	1	ut.	1.200,00	1.200,00
1.15	Feines en Col·locació de dues portes de vidre provinents de l'antic museu, ajustant mesures dels actuals marcs a les requerides	2	ut.	400,00	800,00
Total Partida Obra civil					37.686,38 €
CAPITOL 2 PINTURA					
2.1	Pintura plàstica 3 capes parets	324	m2	10,00	3.240,00
2.2	Pintura plàstica 3 capes sostre	250	m2	5,00	1.250,00
Total Partida Pintura					4.490,00 €
CAPITOL 3 ELECTRICITAT					
3.1	Subministrament i col·locació de conjunt de protecció i mesura. Quadre de control i protecció (inclou: ICP,interruptors, diferencials, interruptors magnetotèrmics monofàsics i trifàsics), caixa seccionadora i posta a terra. I connexió a quadre elèctric principal de la Fassina.	1	ut.	4.374,00	4.374,00

Direcció i serveis tècnics.

c/ Tint 2. 25210 Guissona

patronat@guissona.cat . telf. 973 55 14 14



3.2	Subministrament i col·locació de conjunt de cablejat i tub corrugat i canal autoportant (tipus UNEX "Ref: 66300 - Bandeja perforada Unex 60x300 en U23X" suspès del sostre amb la tapa en posició superior) per a tota d'instal·lació, col·locació de preses de corrent. Endolls, interruptors (mod Simon 82 o similars)enlluminat d'emergència, pre-instal·lació de so i vídeo en els punts requerits segons plànols.	1	ut.	6.732,69	6.732,69
3.3	Subministrament i col·locació de Llums de seguretat	12	ut.	77,70	932,40
3.4	Llum addicional en zona escala (Fluorescent doble de 36 w en pantalla estanca) i la seva encesa des de la nova porta d'accés (serie simon 82 o similar)	1	ut.	150,00	150,00
3.5	Subministrament i col·locació d'estructura de Truss per penjar components d'il·luminació i audiovisual.	20	ml	65,00	1.300,00
3.6	Subministrament i col·locació d'estructura de Truss connector 90 graus	4	ut.	50,00	200,00
3.7	Subministrament i col·locació de rail per il·luminació del tipus (Apolo Rail de ECOLED)	85	ml	50,00	4.250,00
3.8	Subministrament i col·locació de projectors per a rail en base led de 15w (de característiques similars a Apol·lo single o double de EcoLed)	20	ut.	100,00	2.000,00
Total Previsió partida elèctrica (a falta de medicions i condicionants reals)					19.939,09 €
CAPITOL 4 FONTANERIA					
4.1	Connectar aigua a zona neteja	1	ut	500,00	500,00
4.2	Modificació puntual de trasllat radiadors	1	ut	500,00	500,00
Total Partida Fontaneria					1.000,00 €
CAPITOL 5 FUSTERIA					
5.1	Arranjament porta sortida a parc Arqueològic	1	ut	500,00	500,00

Direcció i serveis tècnics.

c/ Tint 2. 25210 Guissona

patronat@guissona.cat . telf. 973 55 14 14



5.2	Panelat de fusta en portes, inclòs marc	2	ut	475,75	951,50	
	Total Partida Fusteria					1.451,50 €
	CAPITOL 6 CARTELL					
6.1	cartell d'obra normalitzat 150 x 150 cm, lames de 17,5 cm i 2 lpn, angles i abraçadores	1	ut	800,00	800,00	
	Total Partida Cartell					800,00 €
	CAPITOL 7. Pla de seguretat i salut					
7.1	redacció i coordinació Pla de seguretat i salut	1	ut	500,00	500,00	
	Total Partida Seguretat i salut					500,00 €
				TOTAL PRESSUPOST	66.053,97	66.053,97 €
				I.V.A. 16 %	10.568,64	
					76.622,61	

Direcció i serveis tècnics.

c/ Tint 2. 25210 Guissona

patronat@guissona.cat . telf. 973 55 14 14